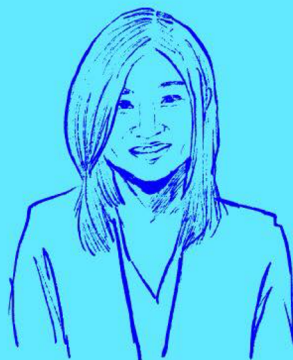


シャキョーの実践から学ぶ

こども宅食からの つながり。

オンライン Zoom 開催
〈参加無料〉

2022. **6/4** SAT 13:00-15:00



豊中市社会福祉協議会
事務局長 / コミュニティソーシャルワーカー

勝部麗子氏

パネラー

三股町社会福祉協議会
生活支援コーディネーター

松崎亮氏



Kodomo Takusyoku × Outreach

多様化する生活課題・制度の狭間に
いる人たちに、新たな繋がりをつっ
ていく「アウトリーチ」。
こども宅食はそんな「アウトリーチ型」
の取り組みです。



NPO 法人フローレンス
こども宅食事業部

本間奏



一般社団法人
こども宅食応援団

原水敦

こんな話を聞いてみたいという社会福祉協議会の皆さんに！

- ◆地域の支援やつながりを必要としている人たちへの新しいアプローチ方法を知りたい
- ◆地域共生社会の実現（重層的支援体制整備事業）を進めるなかでのヒントがほしい
- ◆こども宅食の導入に以前から関心があり、事例や実践を知りたい

さらには、

- ◆「こども宅食って何をしているの？」こども宅食の話を一度聞いてみたい
- ◆食をきっかけにした家庭への接点づくり・関係づくりの工夫を知りたい

主 催：一般社団法人こども宅食応援団

申込方法：右記フォームにてお申込みをお願いします。

締 切：2022年6月1日（水）17時まで

社会福祉協議会向け勉強会申込フォーム

<https://hiromare-takushoku.jp/shakyo2022>



シャキョーの実践から学ぶ
こども宅食からの
つながり。

