

こども宅食事業の実態把握のための

全国調査にご協力ください！

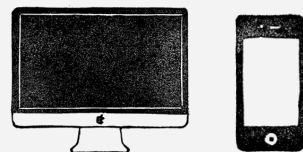
一般社団法人こども宅食応援団では、現在、全国各地でこども宅食事業を立ち上げている実施団体のサポートや、事業を継続的に続けていくための予算獲得に向けた国や自治体への働きかけなどを行っています。

その活動の一環として、こども宅食事業を利用しているご家庭に対して、この事業が役に立つものになっているか、どのようなご家庭に対して事業が行われているのか、事業やご家庭の実態を把握するための調査を実施することにしました。この事業を継続させ、さらにより事業に育てていくために、ぜひ、調査にご協力ください！

調査の流れ

1

パソコンまたはスマートフォンをご用意ください。



2

以下のURLか右のQRコードからアンケートページに行き、回答をお願いします。

<https://questant.jp/q/JE08GBDK>



3

所要時間は**20分**程度になります（量が多くてすみません！）
途中で回答の保存ができないので、お時間があるときにご回答お願いいたします

- 本調査は、こども宅食を全国に広めていく活動をしている、一般社団法人こども宅食応援団が実施しています。
- 本調査には、メールアドレスや住所など個人情報を記入する欄はありません。また、得られた情報から個人を特定するような活動は一切実施いたしません。
- 得られた情報については、個人が特定できないような形にしてとりまとめ、こども宅食の実態調査レポートとして公開いたします。

回答期間 **3月8日 0:00** から **3月31日 24:00**



こども宅食事業を必要としているすべてのご家庭に届けていくために、
また、よりよい事業に育てていくために、みなさんの声が必要です。
お忙しいとは思いますが、ぜひ、調査への協力をお願いいたします！

